

L'équipe de FIBOIS Bourgogne-Franche-Comté est composée du président et de 12 permanents
 Jean-Philippe Bazot, **PRÉSIDENT**
 Delphine Michaud, **DÉLÉGUÉE GÉNÉRALE**

RELATIONS PUBLIQUES ET DÉMARCHES BOIS LOCAL : Christian Dubois
INTERFACE RESSOURCES ET 1^{ère} TRANSFORMATION DU BOIS : Martial Taulemesse

BOIS ÉNERGIE ET ÉCOSYSTÈMES FORESTIERS : Martin Liberati

ACCOMPAGNEMENT DES ENTREPRISES : Iris Peter

2nde TRANSFORMATION / PRESCRIPTEUR BOIS : Johann Ast

2nde TRANSFORMATION / PRESCRIPTEUR BOIS : Vincent Protais

DÉVELOPPEMENT ÉCONOMIQUE ET TERRITORIAL : Tony Bonnard

COMMUNICATION, ÉVÈNEMENTIEL ET MÉTIERS : Natacha Carré

COMMUNICATION ET RÉSEAUX SOCIAUX : Emma Naegelen

SECRETARIAT / CHARGÉE DU SUIVI ADMINISTRATIF DES PROGRAMMES : Laure Deschamps

ASSISTANTE ADMINISTRATIF ET COMPTABILITÉ : Pascale Wellenreiter

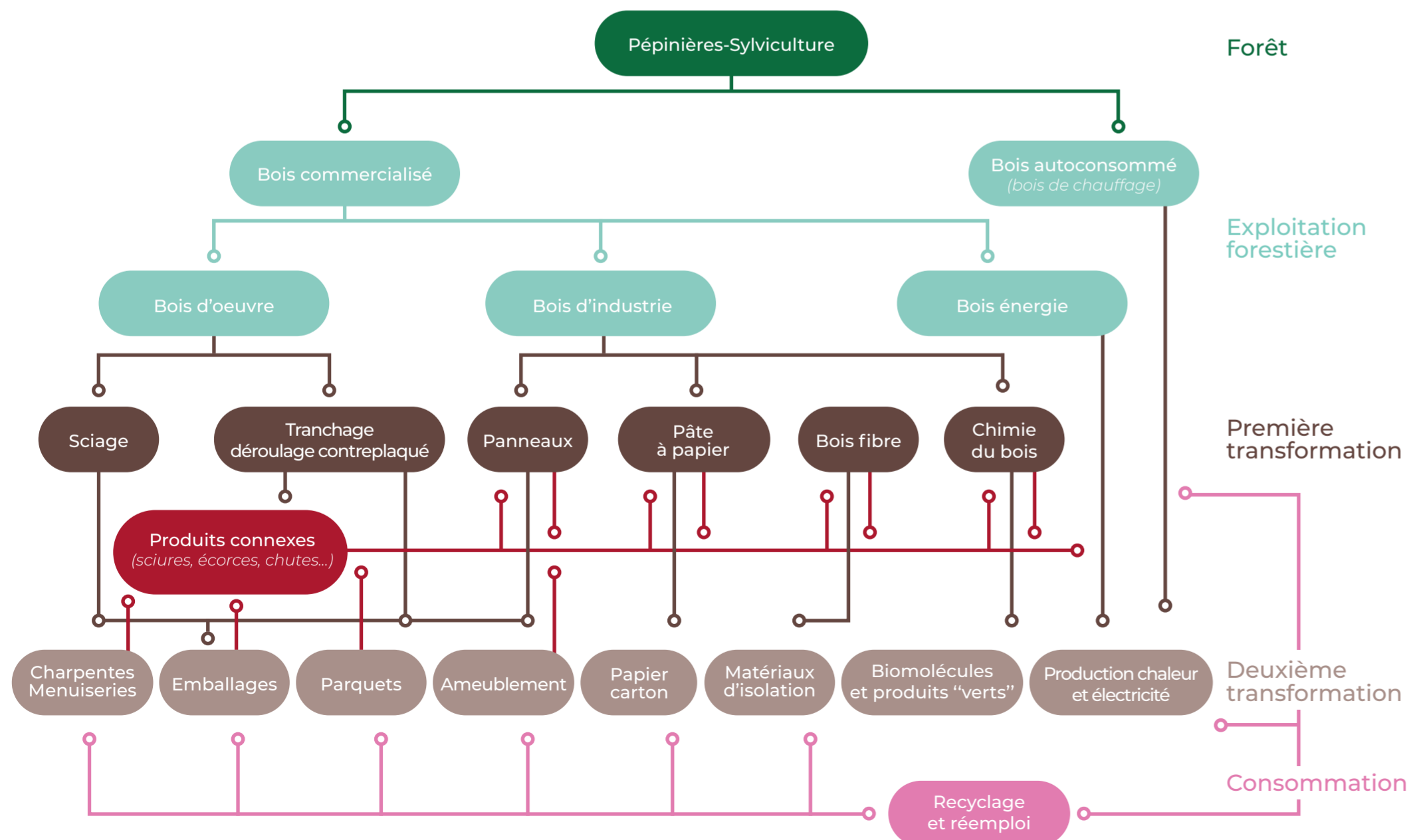


www.fibois-bfc.fr
info@fibois-bfc.fr

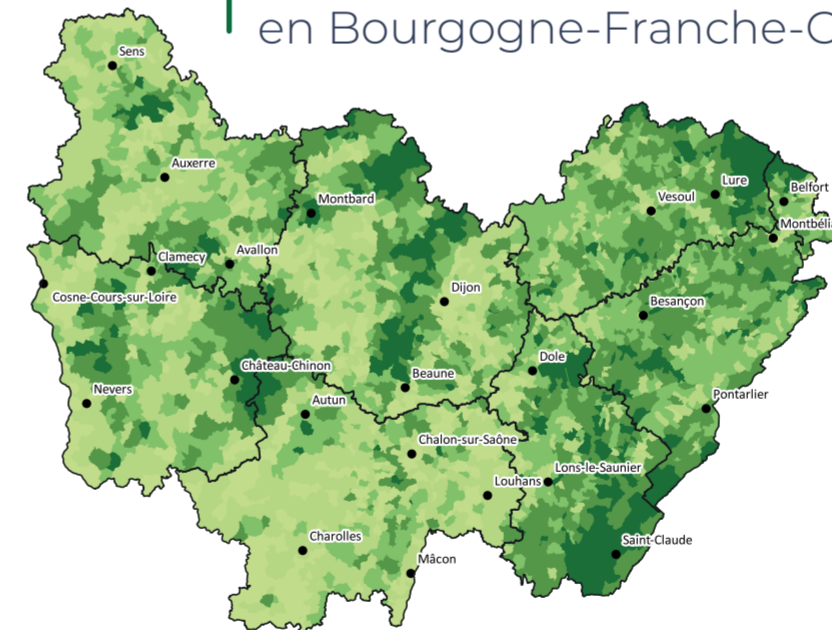
Chiffres-clés de la filière forêt-bois en Bourgogne-Franche-Comté



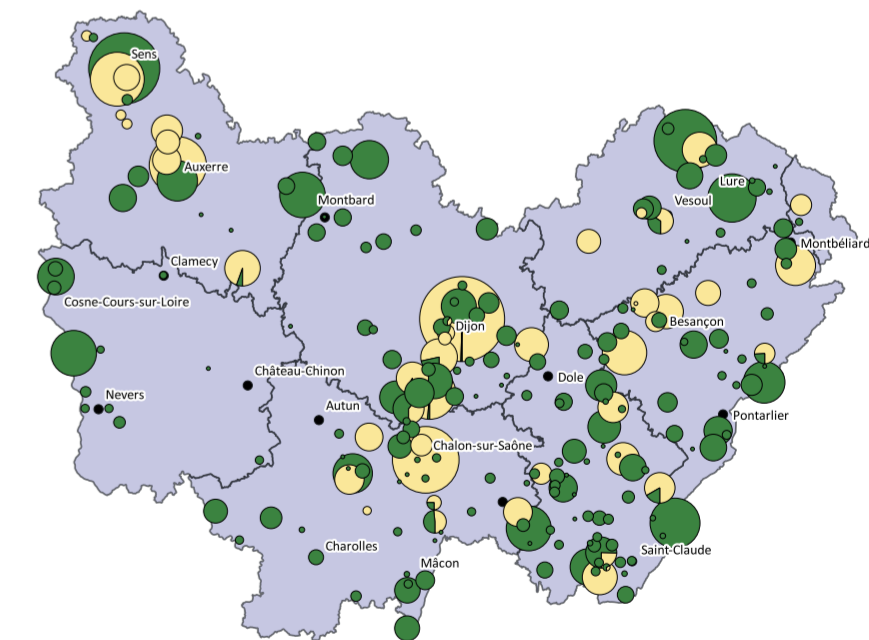
L'organisation de la filière forêt-bois



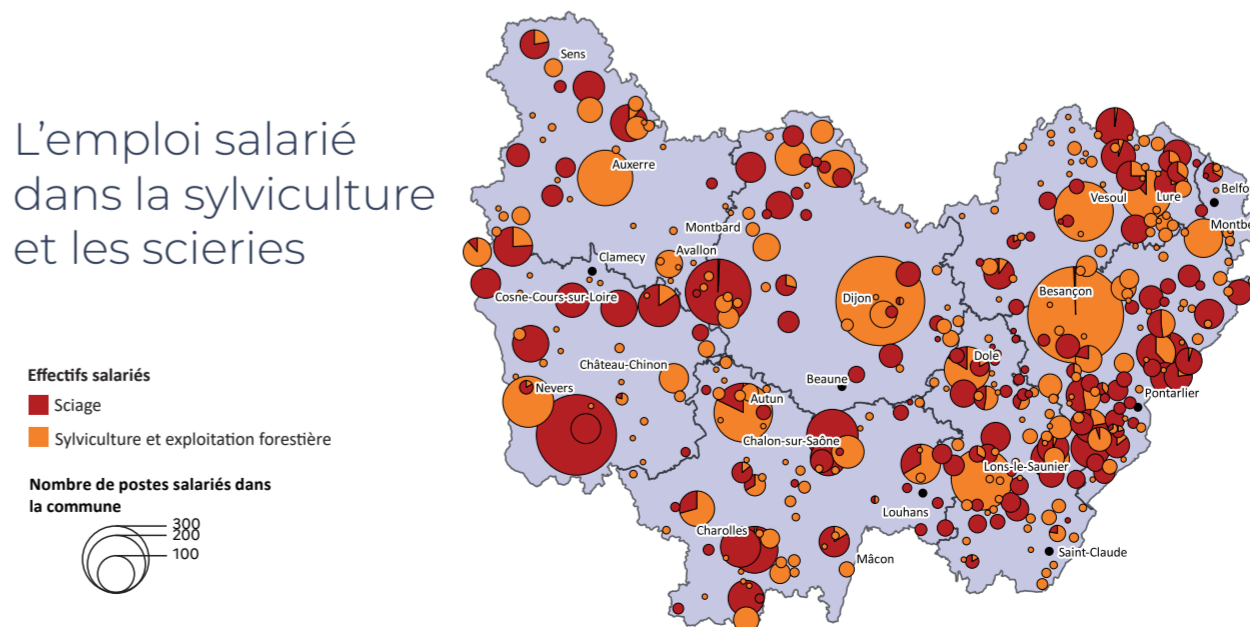
Taux de boisement par commune en Bourgogne-Franche-Comté



L'emploi salarié dans le travail du bois et les industries du papier et du carton



L'emploi salarié dans la sylviculture et les scieries



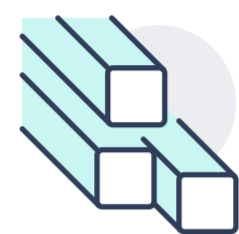
Chiffres-clés de la filière forêt-bois en Bourgogne-Franche-Comté

Récolte forestière

5 029 000 m³ de bois récoltés par an



16% bois énergie



22% bois d'industrie



62% bois d'œuvre

1 748 000 hectares de forêt

39% forêts publiques

61% forêts privées

21% résineux



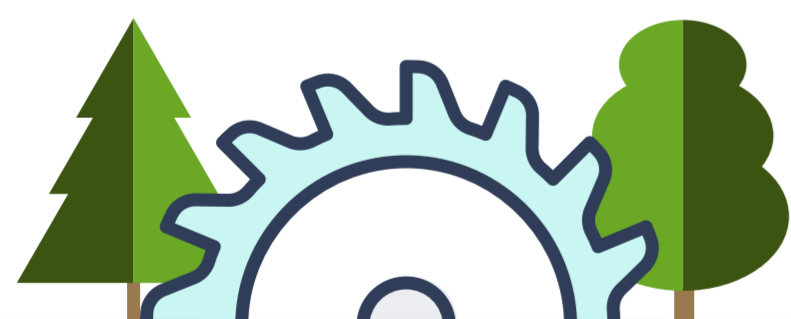
79% feuillus

36% du territoire



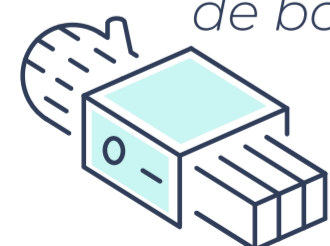
1^{ère} transformation

77% de résineux
Volumes de sciages produits
23% de feuillus



1 410 000 m³

de bois sciés par an



202 entreprises de sciage

2^{ème} transformation



bois construction

1 080 établissements

5 150 salariés



meubler et travail du bois

458 établissements

7 245 salariés



carton & papier

55 établissements

2 720 salariés

Le bois énergie



1 083

chaufferies collectives et industrielles



63%

de la production d'énergies renouvelables



28% des ménages concernés