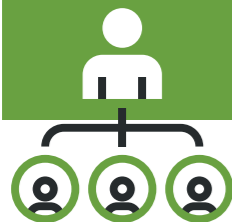




ORGANIGRAMME :



L'équipe de FIBOIS BFC est composée du président et de 10 permanents :

Jean-Philippe BAZOT, Président

Christian DUBOIS, Délégué général

☎ 03 81 51 97 91 | 03 80 40 34 31 | 06 87 14 66 20

✉ cdubois@fibois-bfc.fr

Programmes d'actions

Conseil HSE & Entreprises :

Delphine MICHAUD, Responsable

☎ 06 03 54 50 02

✉ dmichaud@fibois-bfc.fr

Interface ressource

et première transformation du bois :
Martial TAULEMESSE, Chargé de mission

☎ 06 34 66 14 12

✉ mtaulemesse@fibois-bfc.fr

Bois énergie :

Laura ROUVELIN, Chargée de mission

☎ 03 80 40 34 36 | ✉ lrouvelin@fibois-bfc.fr

Seconde transformation

Prescripteur bois :

Johann AST, Chargé de mission

☎ 06 46 09 41 40 | ✉ jast@fibois-bfc.fr

Seconde transformation / Prescripteur bois :

Vincent PROTAIS, Chargé de mission

☎ 03 80 40 34 34 | 06 30 46 19 06

✉ vprotais@fibois-bfc.fr

Communication, événementiel et métiers :

Natacha CARRÉ, Chargée de mission

☎ 03 80 40 34 32 | 06 14 58 65 77

✉ ncarre@fibois-bfc.fr

Chargé d'affaires (*Plantons pour l'Avenir
notamment*) : Baptiste LIGIER

☎ 07 79 55 54 84

✉ bligier@fibois-bfc.fr

Secrétariat / Chargée de suivi administratif des
programmes

Laure DESCHAMPS

☎ 03 80 40 34 33 | ✉ ldeschamps@fibois-bfc.fr

Assistante administratif et comptabilité :

Pascale WELLENREITER

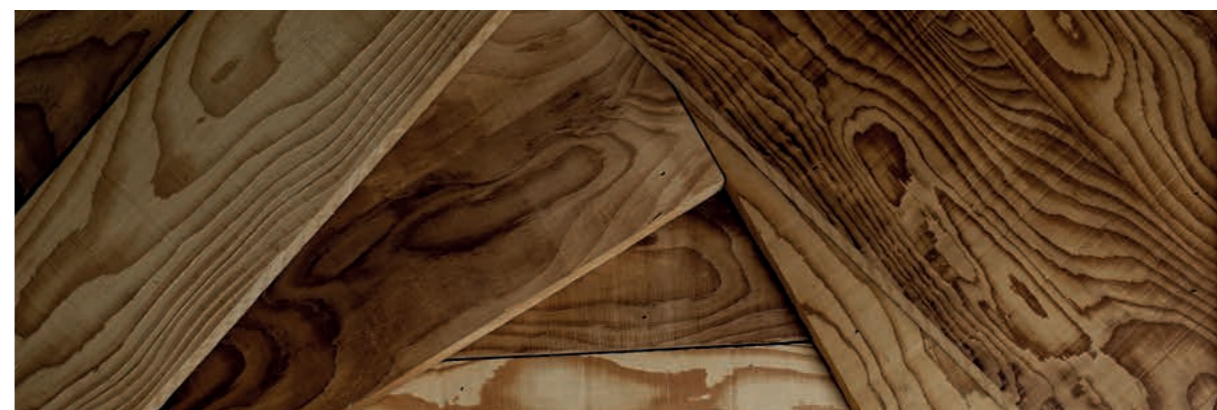
☎ 03 81 51 97 97 | ✉ pwellenreiter@fibois-bfc.fr

POUR TOUTE INFORMATION :

✉ info@fibois-bfc.fr | 🌐 <https://fibois-bfc.fr>



Crédits Photo : AURÉLIE PIÉTRI et FIBOIS BFC



ADHÉSION 2021

FIBOIS
BOURGOGNE-FRANCHE-COMTÉ



FIBOIS BOURGOGNE-FRANCHE-COMTÉ

ŒUVRE POUR SES ADHÉRENTS :



SOUTIEN AUX ENTREPRISES ET AU MONTAGE DE PROJETS COLLABORATIFS

Bois Croisés de Bourgogne - Accompagnement au développement d'un procédé de fabrication et de mise en oeuvre de panneaux CLT Chêne.

BFC Bois Bûche® - Animation de la marque de qualité du bois de chauffage.

EDEC Scieries BFC 2015-2021 - Participation aux comités techniques et de pilotage de cet outil pour mobiliser des financements pour la formation et la montée en compétences des salariés.

Procer Bois - Animation et gestion du multisite PEFC.

Accompagnement des entreprises de la filière pour leur **projet de chaufferie bois**.

Accompagnement des entreprises pour l'obtention d'une aide pour leurs projets de **recherche, développement et innovation (RDI)**.

Animation de la Bourse d'emplois FIBOIS France.

Impression des cahiers des ventes de l'ONF.



INFORMATION DU GRAND PUBLIC

Mise en place d'une stratégie pluriannuelle de promotion des **métiers de la filière** (édition d'outils de promotion).

Promotion de la filière à travers la **production et la diffusion d'un film** : Portraits, une série documentaire sur la filière forêt-bois en Bourgogne-Franche-Comté.

Organisation bisannuelle et promotion du **Printemps du Bois** - Manifestation forêt-bois pour le grand public.



MISE EN RÉSEAU

Organisation bisannuelle du **Congrès** de la filière et des **Trophées de l'innovation**.

Co-organisation de la foire forestière **Euroforest** et du salon **ForestInnov**.

Animation d'un espace collectif régional au **Carrefour International du Bois** (salon bisannuel à Nantes).

POUR TOUTE INFORMATION :



info@fibois-bfc.fr |  <https://fibois-bfc.fr>



PROMOTION DES SAVOIR-FAIRE ET PRESCRIPTION DES MATÉRIAUX BOIS

Bois construction - Conseil et information auprès des architectes, collectivités.

Organisation de visites de chantiers.

Contribution à la mise en place d'aides pour **l'utilisation des bois locaux**.

Organisation bisannuel de Franchement Bois :

Palmarès régional de la construction et de l'aménagement bois.

Organisation du concours national de design et d'architecture (Vitalit'Y), à destination des étudiants et jeunes diplômés.

Publication de divers ouvrages de promotion : Le bois a un incroyable talent, Produits bois de Bourgogne-Franche-Comté...



PORTEUR DE PROJETS POUR L'INTÉRÊT DE LA FILIÈRE ET GESTION DE CRISES

Concertation et coordination des acteurs lors des crises successives : scolyte de l'épicéa, débouchés de produits connexes de scieries.

Coordination du groupe de travail **adaptation des forêts au changement climatique**.

Déploiement régional du fonds de plantation Plantons pour l'Avenir.

Lancement de différentes études stratégiques : sur la qualification du bois d'oeuvre de hêtre dépérissant, recensement des aires de stockage par aspersion en Bourgogne-Franche-Comté.

Relais de la filière auprès des pouvoirs publics pour le renouvellement ou la mise en place d'aides publiques ou de gestion de crises (aide FEADER, aides au reboisement, plan de relance, crise scolyte...).



ANIMATION ET REPRÉSENTATION DE LA FILIÈRE

Interlocuteur privilégié de la **presse**.

Centre de ressources (*observatoires, études...*).

Représentation auprès des **collectivités et organismes régionaux**.

Membre du réseau des interprofessions régionales **FIBOIS France**.



FIBOIS BOURGOGNE-FRANCHE-COMTÉ :

FIBOIS BFC est l'interprofession régionale de la filière forêt-bois. Elle a pour objet de **fédérer et de représenter** tous les acteurs de la filière forêt-bois et de développer la production, l'exploitation, la mobilisation, l'utilisation, la transformation et la promotion du bois en Bourgogne-Franche-Comté.



ADHÉRER À FIBOIS BFC, C'EST :

- DONNER LES MOYENS À L'INTERPROFESSION D'AGIR** pour la promotion et la valorisation des bois et de la filière de Bourgogne-Franche-Comté.
- RENCONTRER ET ÉCHANGER** avec d'autres professionnels.
- Bénéficier du **RÉSEAU ET DES CONNAISSANCES** de l'interprofession.
- La possibilité **D'ÊTRE INFORMÉ ET DE PARTICIPER** aux actions de FIBOIS BFC.
- Etc...



LES ADHÉRENTS DE FIBOIS BFC :

Les adhérents de FIBOIS BFC sont des acteurs de la filière forêt-bois ou toute personne morale ou physique susceptible d'apporter une contribution effective à la réalisation des actions de l'interprofession.

Les adhérents sont regroupés en collèges :

- Les organisations et syndicats professionnels.**
- Les entreprises et acteurs économiques individuels.**
- Les organismes de formation et structures associés à la filière.**