

COMMUNIQUÉ DE PRESSE

L'OBSERVATOIRE DU BOIS ÉNERGIE 2022 EST PARU

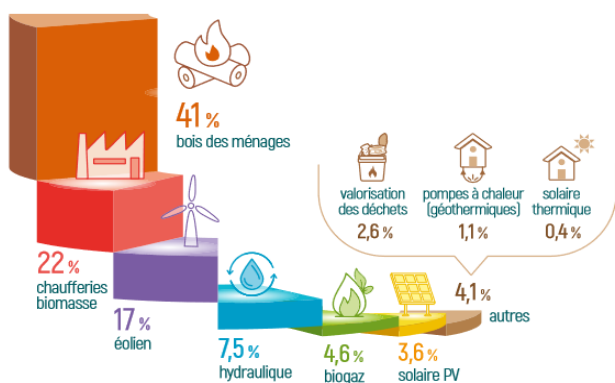
Introduction

Depuis 2007, les interprofessions de la filière forêt-bois du quart nord-est réalisent le suivi de la filière bois énergie (marchés, ressource disponible, emplois créés, etc.).

L'observatoire du bois énergie s'intéresse à tous les usages du bois énergie et bois d'industrie, à la fois collectifs (chaudières biomasses, production de panneau) et individuels (chauffage au bois).

Alors que les résultats de l'année 2022 viennent d'être dévoilés, zoom sur le bois énergie, première énergie renouvelable régionale et filière de proximité créatrice d'emplois.

Le bois énergie : première énergie renouvelable de BFC



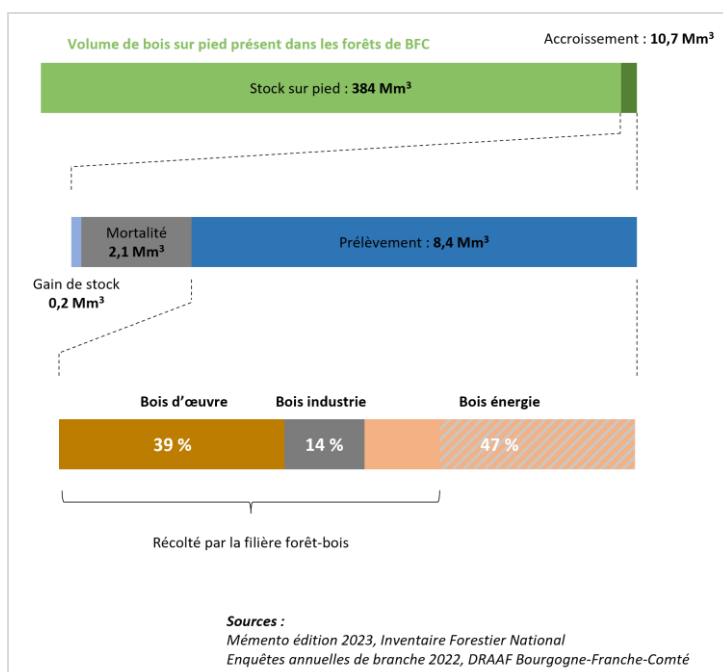
En France, **50 % de l'énergie consommée sert à produire de la chaleur** pour le chauffage ou l'industrie. La France a pour objectif d'avoir 33 % d'énergies renouvelable dans son mix énergétique en 2030. Il est donc nécessaire de décarboner cet usage.

En Bourgogne-Franche-Comté, les énergies renouvelables représentent 18 % de la consommation d'énergie.

Parmi les énergies renouvelables, le bois énergie est largement majoritaire (63 %).

Forêt et bois énergie

Les forêts de Bourgogne-Franche-Comté ont souffert des dépérissements liés aux sécheresses ces dernières années. Malgré cela, la hiérarchie des usages du bois n'a pas été perturbée. **Le bois récolté est utilisé prioritairement pour des usages à longue durée de vie** (charpente, etc.). Les parties mal conformées sont utilisées en bois industrie (fabrication de papier ou panneaux) et en bois énergie. Lors du sciage et du recyclage des bois en fin de vie, de la biomasse est également récupérée et alimente la filière bois énergie/bois d'industrie.



Le bois énergie en secteur domestique

Le **bois énergie en secteur domestique en BFC**, c'est :

- **45 % des résidences principales** de type maison individuelle ;
- 750 000 tonnes de bûches et 80 000 tonnes de granulés consommés.

La production de bois de chauffage

L'achat de bois bûche à une entreprise spécialisée reste minoritaire (30 %) mais progresse. La **professionnalisation du marché du bois de chauffage** est un vecteur de création d'emplois en milieu rural, et offre des garanties sur la qualité du combustible. La majorité de la production des entreprises reste vendue dans d'autres régions françaises, où la concurrence du marché noir est moins importante.

La production de granulés

13 producteurs de granulés de bois sont recensés en Bourgogne-Franche-Comté, qui produisent près de **218 000 tonnes de granulés par an**. La majorité de la production est réalisée par des unités industrielles qui s'approvisionnent auprès de scieries, ou d'unités implantées dans des scieries. **69 % des granulés sont produits à partir de co-produits de la transformation du bois**.

Le bois énergie en secteur collectif et industriel

Le bois énergie est également utilisé sous forme de bois déchiqueté ou de granulés dans des chaudières qui permettent d'alimenter en chaleur des bâtiments public, des logements ou des industries. En BFC, cela représente :

- **1 083 chaufferies** biomasse ;
- **861 000 tonnes** de biomasse consommée (plaquette forestière à 51 % et co-produits de scierie à 44 %) ;
- Une part importante **d'autoconsommation** dans les industries du bois.

Production de plaquettes forestières

Les plaquettes forestières proviennent majoritairement du broyage des houppiers (branches) ou de bois d'éclaircies (petits arbres non utilisables en bois d'œuvre). En 2022, **633 100 tonnes** de plaquettes forestières ont été produites. La filière est organisée en circuit court : **le rayon de livraison moyen des plaquettes forestières est de 75 km**.

Production de connexes de scierie

Les **200 entreprises de la 1^{ère} transformation du bois de BFC** ont produit environ 1,9 millions de tonnes de connexes (sciures, copeaux, etc.) en 2022. La grande majorité de ces co-produits sont valorisés, en premier lieu pour l'énergie mais également pour la production de panneaux et de papier.

Contact Presse – Agence AirPur

Laurent Murli
lmurli@agence-airpur.fr
06 01 77 09 91

Rapport complet

<https://www.fibois-bfc.fr/filiere-bois-energie>