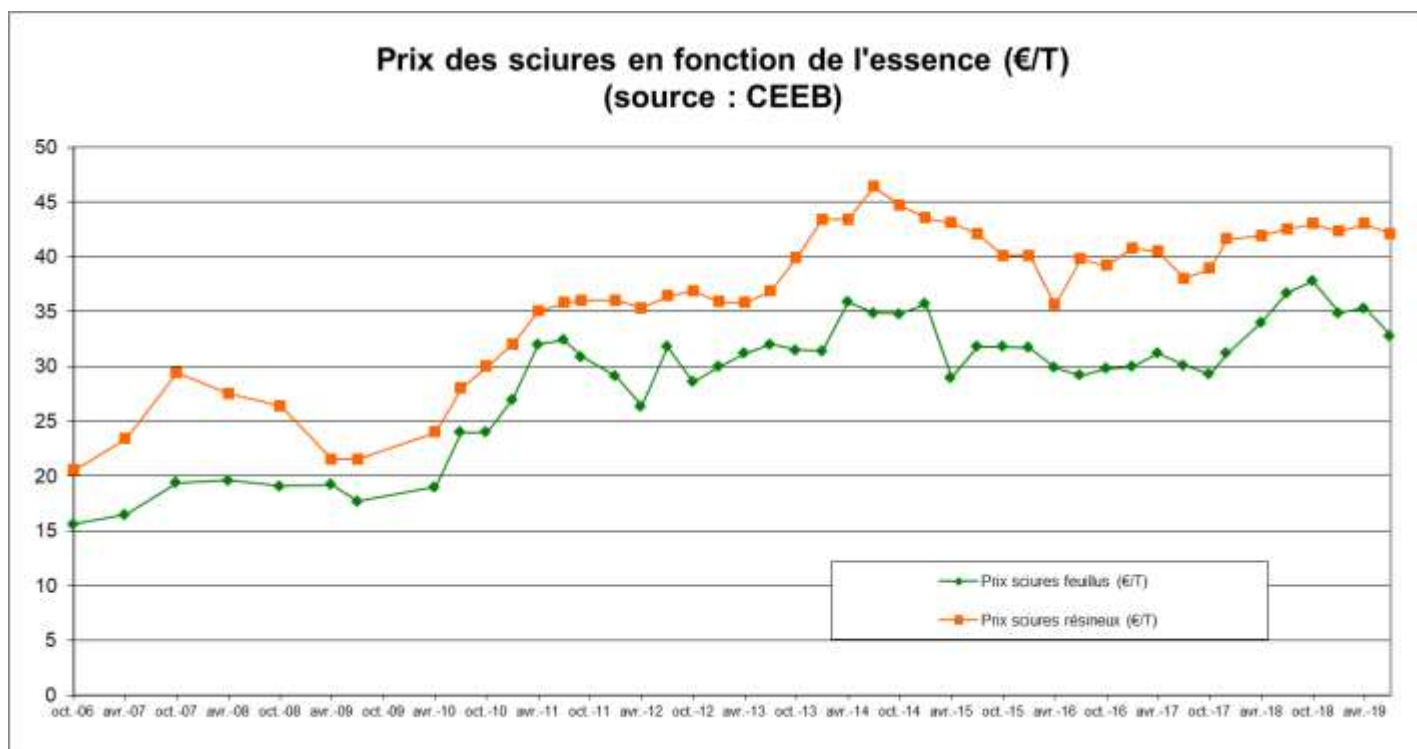
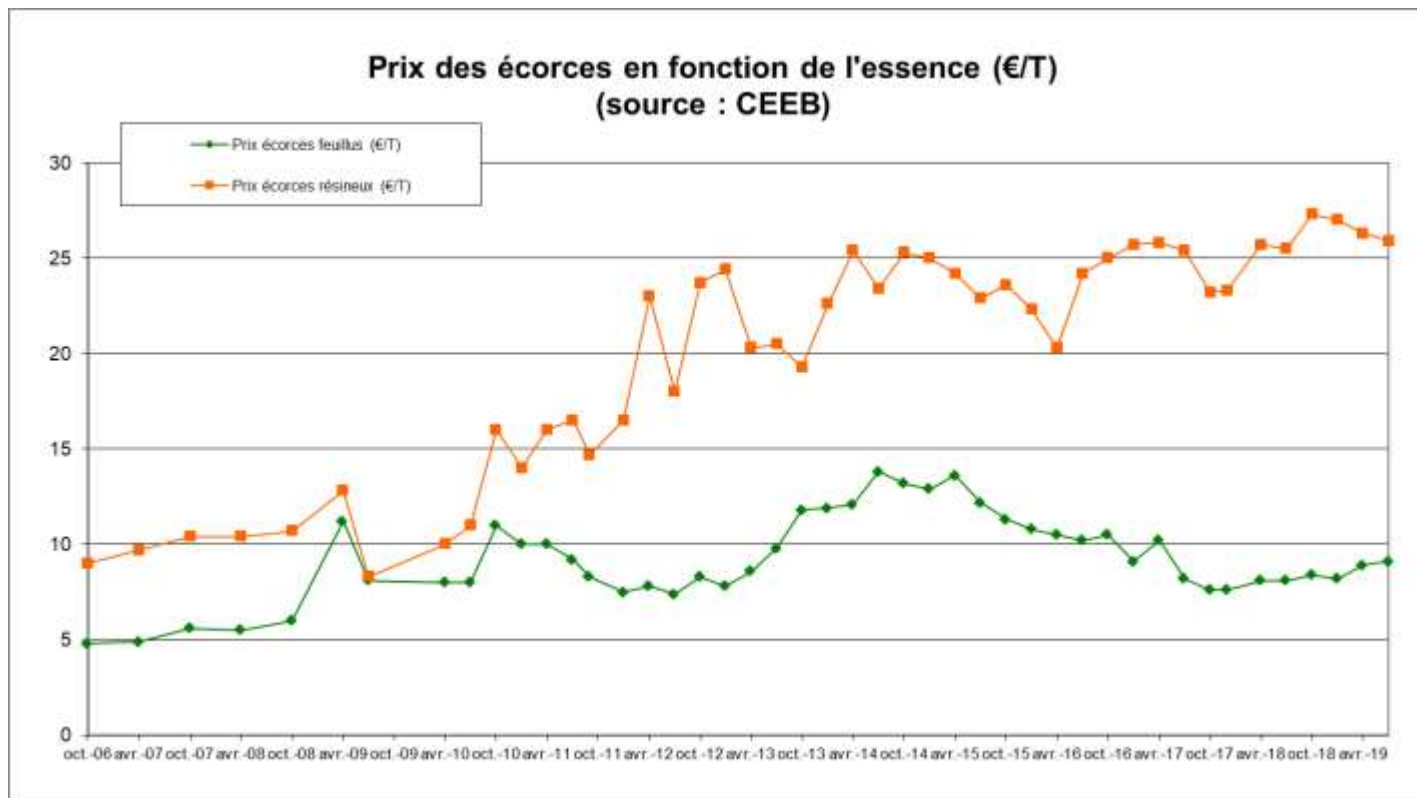


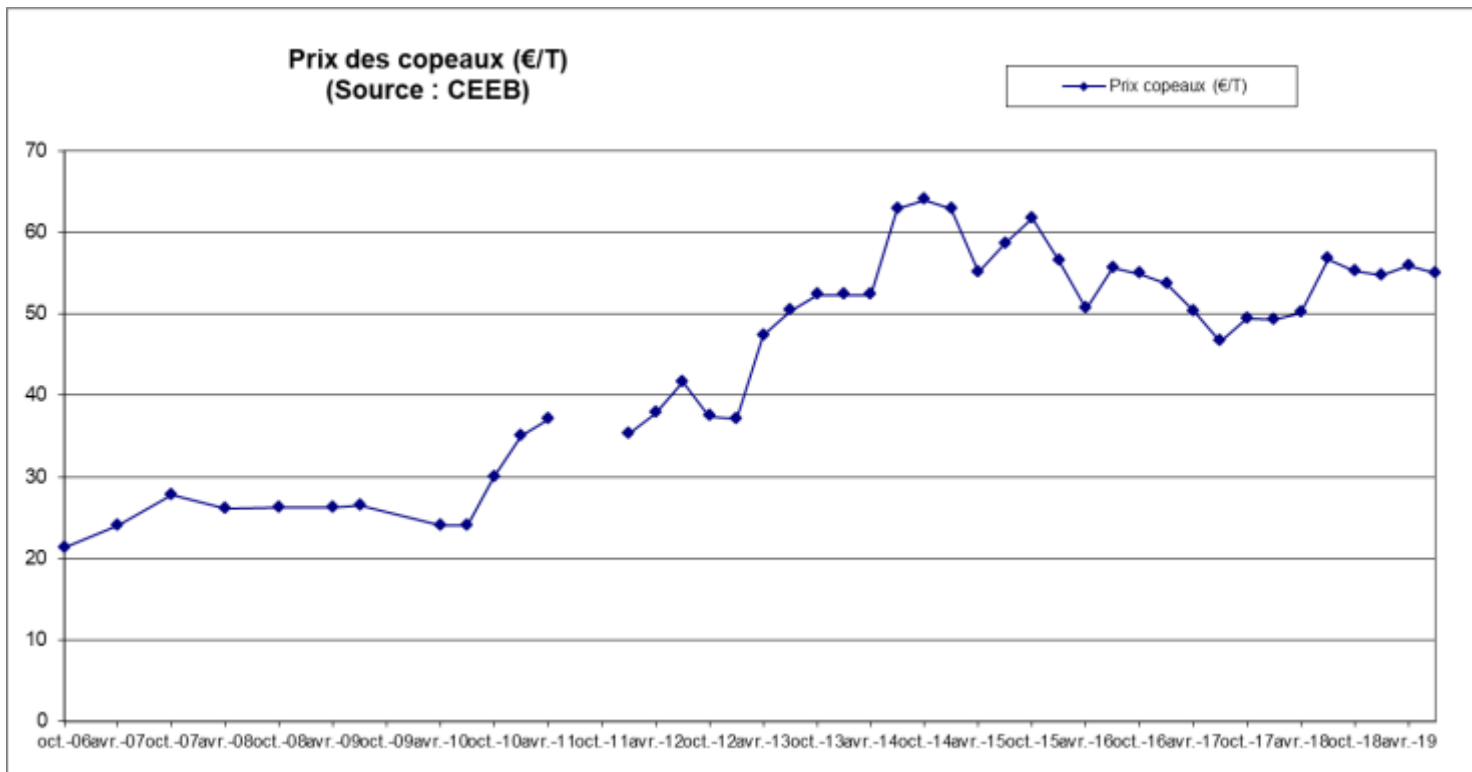
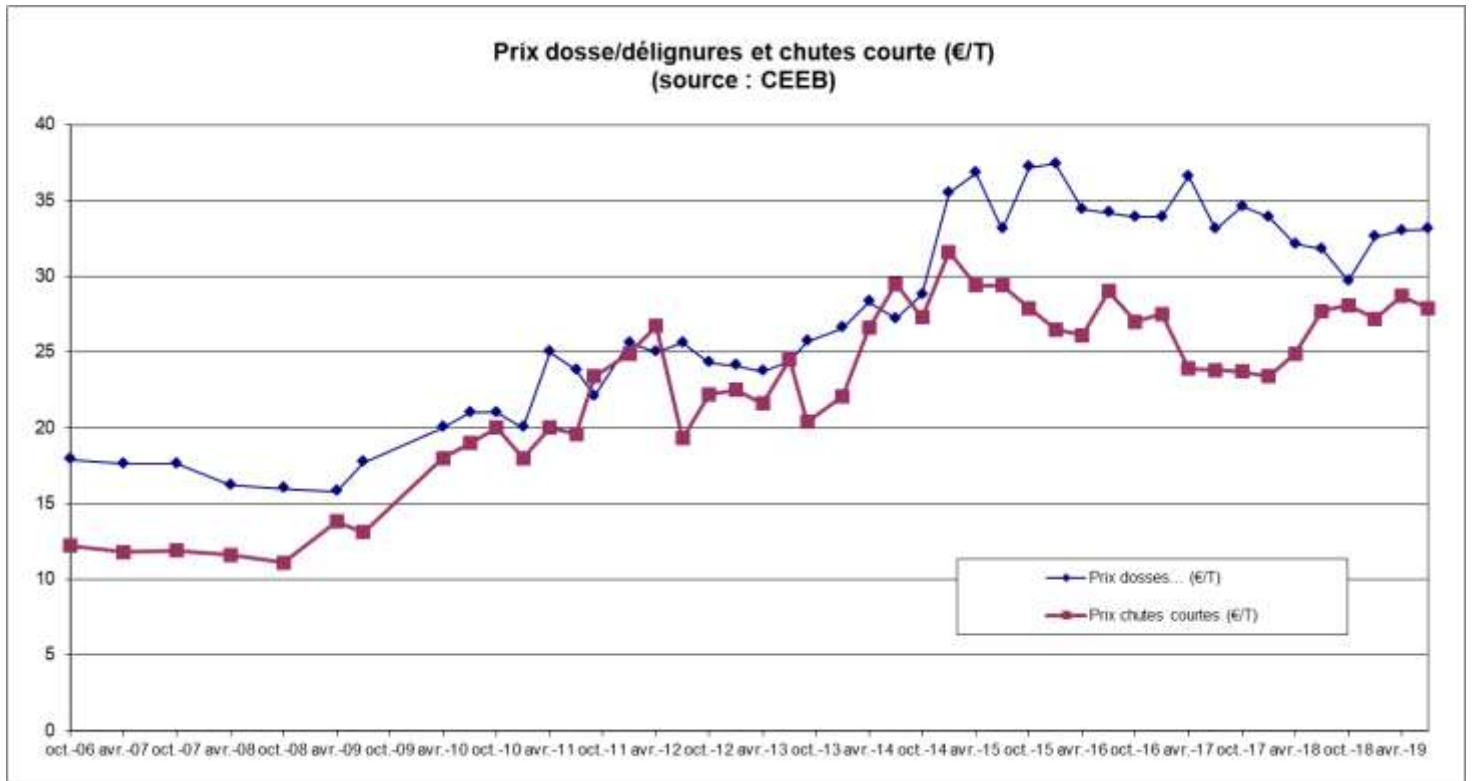
## ÉVOLUTION DES PRIX DE DIFFÉRENTS COMBUSTIBLES BOIS ÉNERGIE

Mise à jour : octobre 2019



Sources : CEEB – INSEE – AGRESTE

Ces indices sont élaborés à partir des prix de vente à la clientèle. Les prix s'entendent hors TVA, par camion départ. Il s'agit de prix moyens toutes régions confondus.



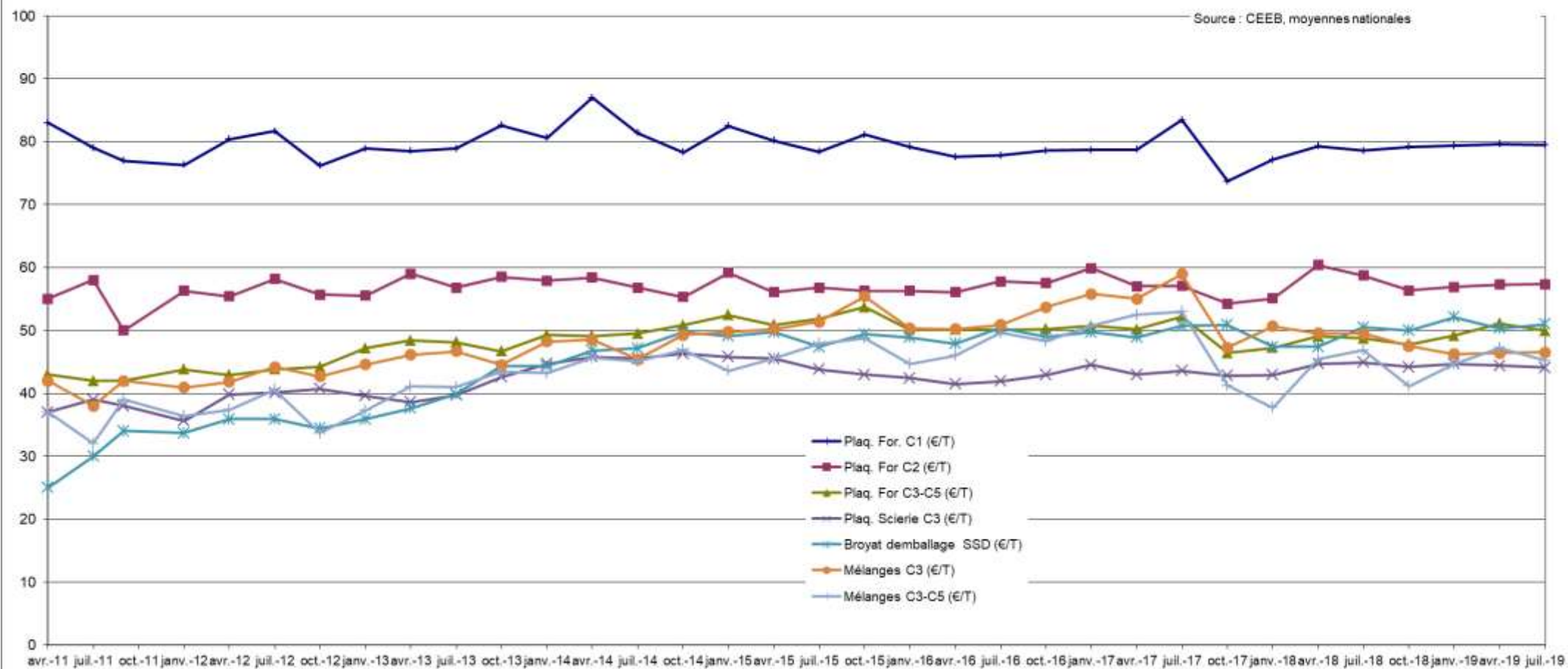
Sources : CEEB – INSEE – AGRESTE

Ces indices sont élaborés à partir des prix de vente à la clientèle. Les prix s'entendent hors TVA, par camion départ. Il s'agit de prix moyens toutes régions confondus.

## Prix des plaquettes en fonction de leur origine et de leurs caractéristiques

Prix départ  
C1 : petite granulométrie, H<30%  
C2 : Granulométrie moyenne, 30%<H<40%  
C3-C5 : granulométrie grossière, H>40%

Source : CEEB, moyennes nationales

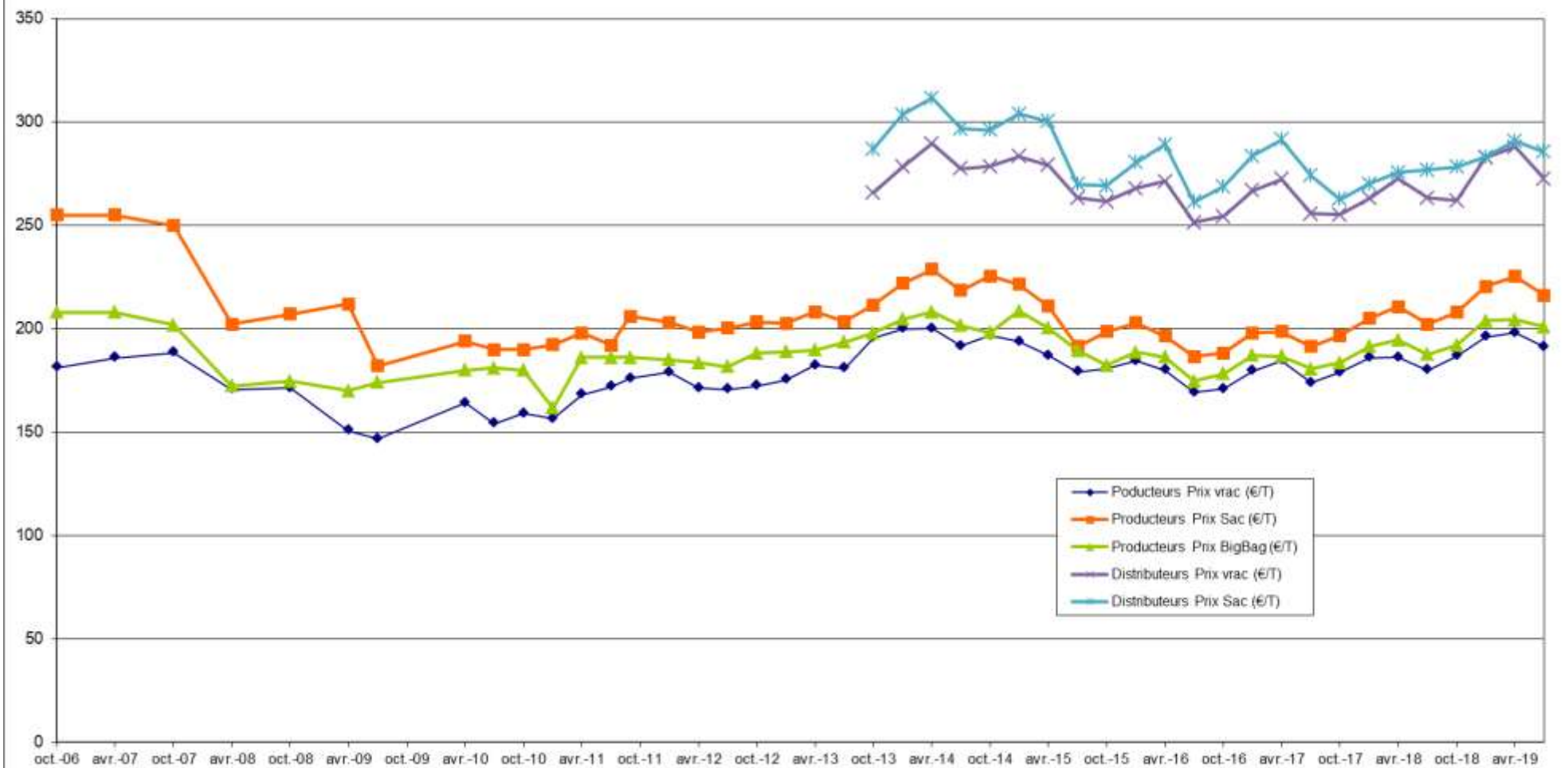


Sources : CEEB – INSEE – AGRESTE

Ces indices sont élaborés à partir des prix de vente à la clientèle. Les prix s'entendent hors TVA, par camion départ. Il s'agit de prix moyens toutes régions confondus.

### Prix des granulés bois en fonction de leur conditionnement (€/T)

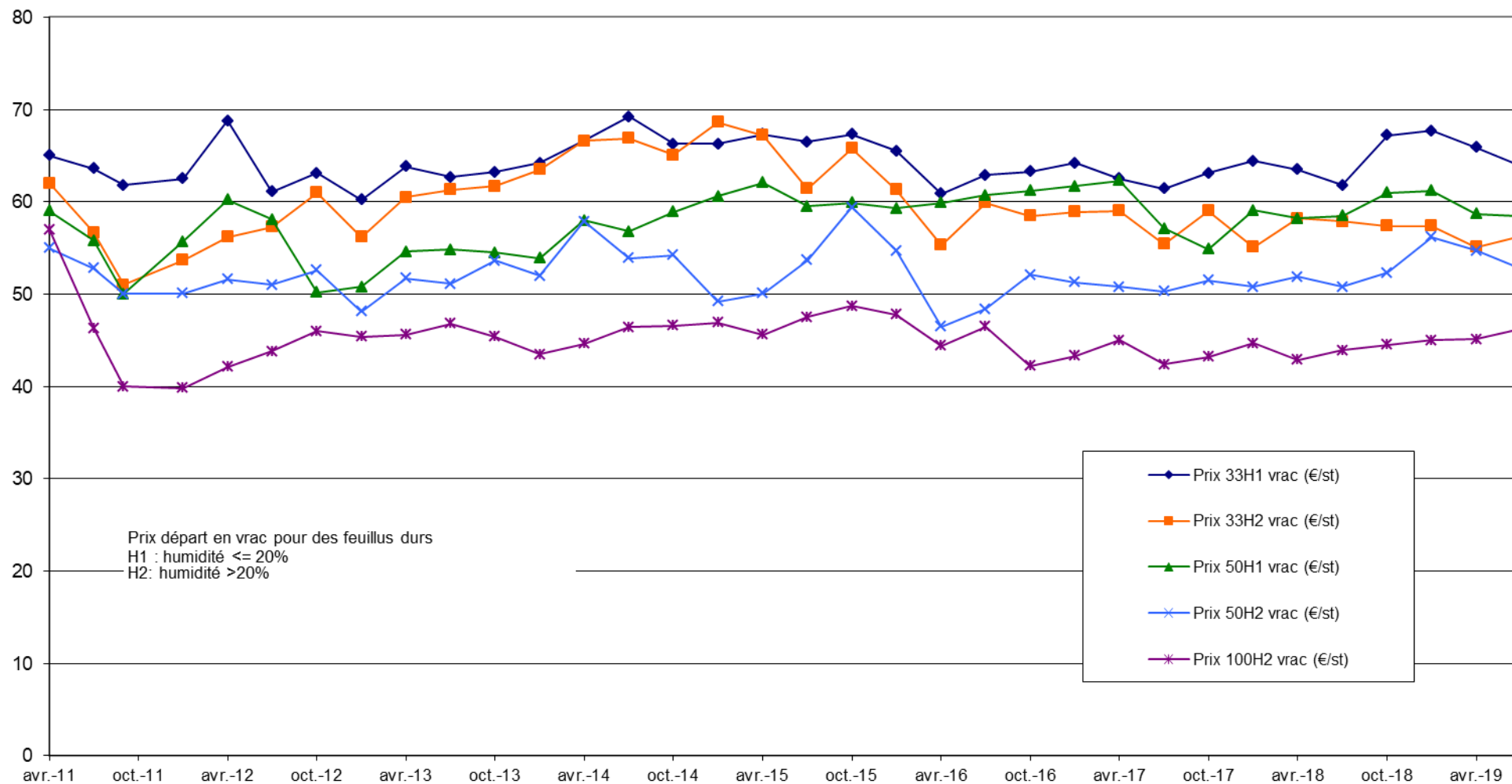
Source : CEEB



Sources : CEEB – INSEE – AGRESTE

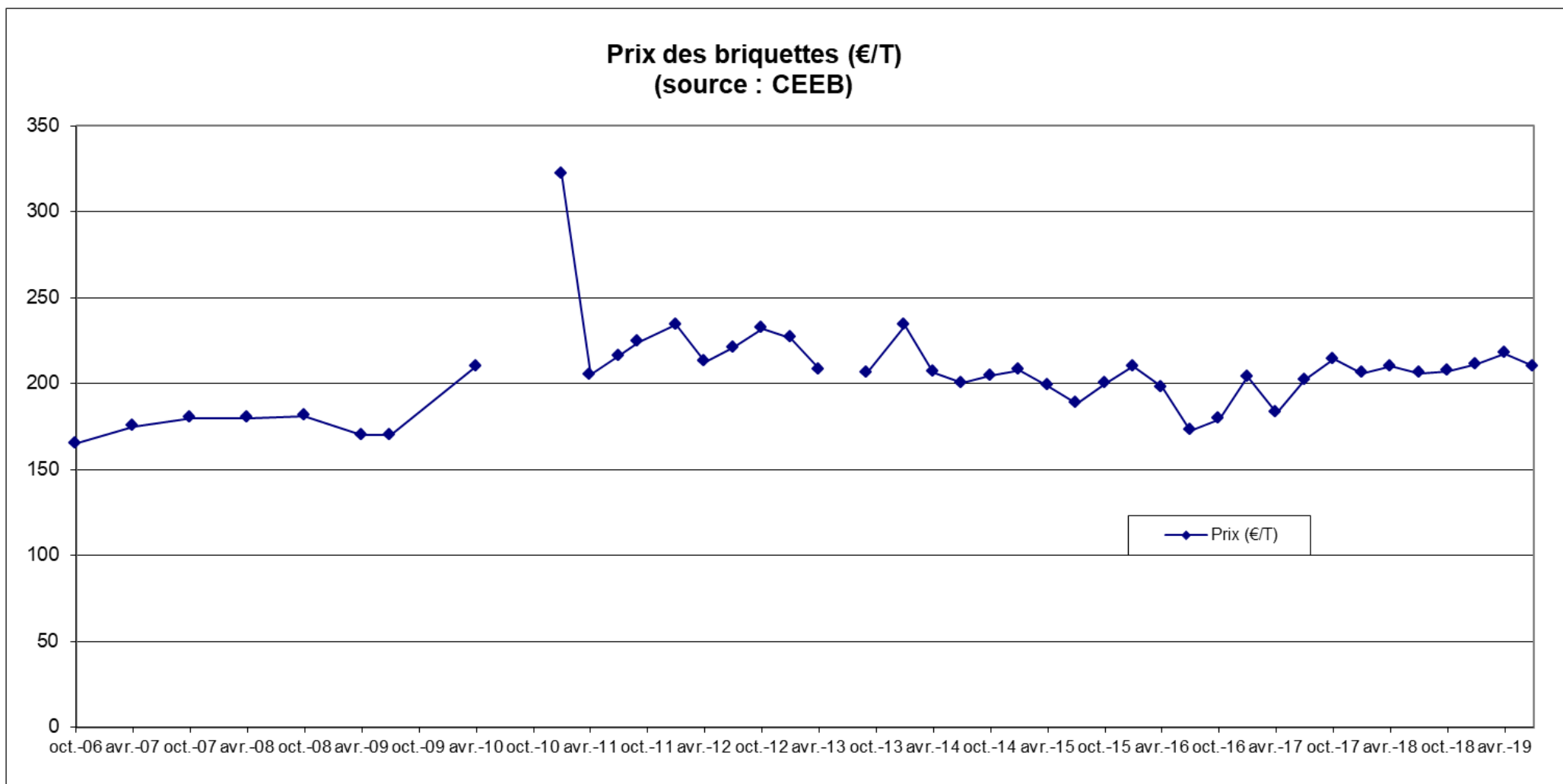
Ces indices sont élaborés à partir des prix de vente à la clientèle. Les prix s'entendent hors TVA, par camion départ. Il s'agit de prix moyens toutes régions confondues.

### Prix du bois en bûche en fonction de leur longueur et de leur humidité



Sources : CEEB – INSEE – AGRESTE

Ces indices sont élaborés à partir des prix de vente à la clientèle. Les prix s'entendent hors TVA, par camion départ. Il s'agit de prix moyens toutes régions confondus.



Sources : CEEB – INSEE – AGRESTE

Ces indices sont élaborés à partir des prix de vente à la clientèle. Les prix s'entendent hors TVA, par camion départ. Il s'agit de prix moyens toutes régions confondus.