

Chiffres clés

- 320 établissements dont 167 sans salarié
- 1 820 salariés
- 9,5 % des effectifs de la filière forêt-bois régionale
- 1,8 % de l'emploi salarié dans l'Yonne



Un quart de la récolte de bois destiné au bois énergie

Avec 30 % de son territoire couvert de forêts, soit 227 000 ha, l'Yonne occupe la 6e place régionale pour sa surface en forêts et la 7e pour son taux de boisement. Toutes essences confondues, le département possède 43 millions de m³ de bois sur pied, soit 12 % du total régional. Cette ressource est composée pour 88 % de feuillus dont les trois cinquièmes sont des chênes. Si la production biologique est estimée à 1,4 million de m³, la récolte annuelle de bois (hors autoconsommation en bois de chauffage) est nettement inférieure. Elle s'élève à 372 000 m³ en moyenne par an sur la période 2011-2015. Le bois d'œuvre constitue 48 % de la récolte, soit 12 points de moins que dans l'ensemble de la région. Un quart de la récolte est destinée au bois énergie, la moyenne régionale étant de 15 %. Les pépinières de l'Yonne produisent 45 % de la production régionale de plants forestiers, la Bourgogne-Franche-Comté en étant la 2e région productrice. L'Yonne est le département où la part de la forêt privée (78 %) est la plus élevée. C'est donc une forêt plus morcelée que la forêt publique avec de petites surfaces.

La filière forêt-bois, essentiellement des établissements de petite taille

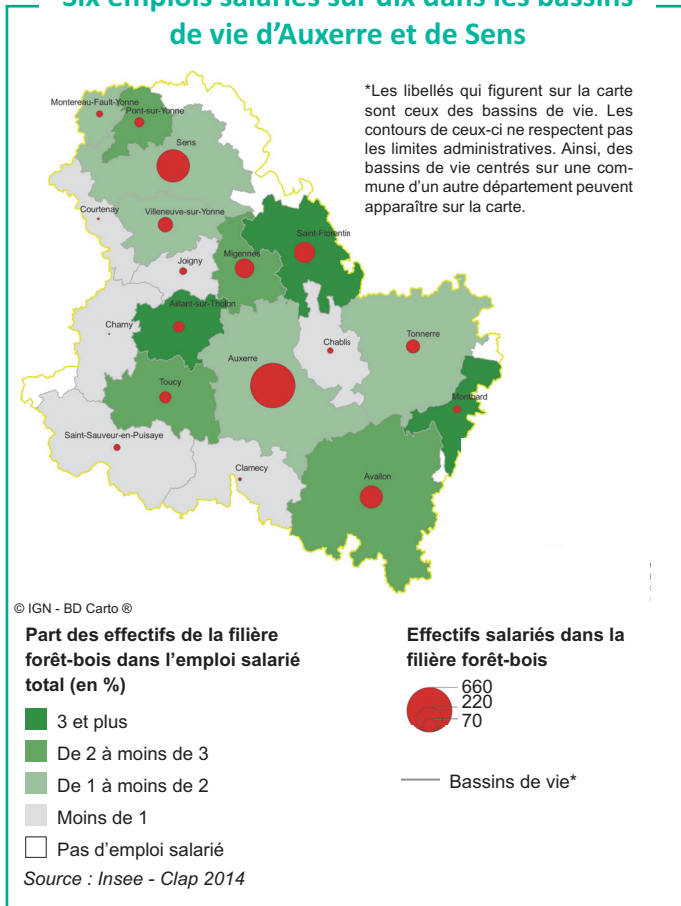
Dans l'Yonne, 320 établissements de la filière forêt-bois emploient 1 815 salariés, soit 1,8 % de l'emploi salarié icaunais. C'est un des départements de la région comptant le moins d'établissements. Ainsi, 14 % des unités productives de la filière régionale exercent leur activité dans l'Yonne.

Un peu plus de la moitié des établissements n'emploie pas de salarié, en grande majorité dans la sylviculture – exploitation forestière. Les unités d'au moins 50 salariés emploient près des deux cinquièmes des effectifs. Trois établissements dépassent le seuil des 100 salariés, un dans la fabrication de meubles et deux dans l'industrie du papier et du carton.

De grands établissements dans l'industrie du papier et carton

Un peu plus d'un tiers de l'emploi est localisé dans le bassin de vie d'Auxerre. Cependant, le poids de la filière en matière d'emploi est légèrement inférieur à 2 %. Dans les bassins de vie de Saint-Florentin et d'Aillant-sur-Thonon, la filière forêt-bois est

Six emplois salariés sur dix dans les bassins de vie d'Auxerre et de Sens



L'industrie du papier et du carton : plus du tiers de l'emploi de la filière

Segment de la filière	Nombre d'établissements	Effectifs salariés au 31/12/2014	Poids du segment dans la filière départementale	Poids du segment dans le segment régional
Sylviculture et exploitation forestière	124	142	7,8 %	6,0 %
Sciage et travail du bois	32	341	18,8 %	7,2 %
Industrie du papier et du carton	12	643	35,4 %	23,3 %
Fabrication de meubles	49	331	18,2 %	9,5 %
Construction bois	81	321	17,7 %	7,4 %
Objets divers en bois	16	11	0,6 %	1,4 %
Commerce et transport intra-filière	6	26	1,4 %	7,0 %
Ensemble	320	1 815	100 %	9,5 %

Source : Insee - Clap 2014, Expertise FiBois Bourgogne-Franche-Comté

une activité plus importante pour l'emploi local, sa part atteignant respectivement 4,2 % et 3,5 %.

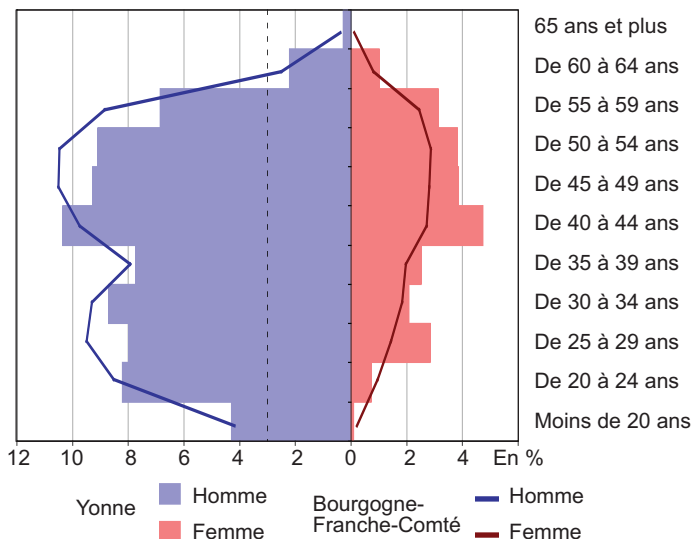
Le secteur de la sylviculture - exploitation forestière regroupe 39 % des établissements de la filière dans l'Yonne. Cependant, beaucoup de ces établissements n'ayant pas de salarié, cette activité arrive en cinquième position avec seulement 8 % des emplois salariés. Deux salariés sur cinq sont des agents de l'ONF qui gèrent et entretiennent les forêts publiques.

Comptant 12 établissements, l'industrie du papier et du carton est le premier employeur de la filière forêt-bois icaunaise avec 35 % de l'emploi. Lebhar dans le bassin de vie de Sens et MM Packaging France dans celui d'Auxerre sont les deux plus gros employeurs de la filière départementale.

Une unité productive sur dix se situe dans le segment sciage et travail du bois. Cette activité est le second employeur de la filière avec 19 % de l'effectif salarié. L'emploi de ce segment est très concentré. Six établissements d'au moins 20 personnes emploient les trois quarts des salariés. Un établissement compte plus de 50 personnes, Kronospan dans le bassin de vie d'Auxerre. L'Yonne compte près de 50 établissements dans la fabrication de meubles. Ce secteur est le troisième employeur de la filière avec 18 % de l'effectif total. Une unité, Acta Mobilier, dans le bassin de vie d'Auxerre, est un des plus gros employeur du département.

En quatrième place, la construction bois regroupe près de 18 % des salariés. Les unités productives sont de taille moyenne, aucune ne dépasse le seuil des 50 salariés. Un tiers de l'effectif est employé dans des établissements d'au moins 20 salariés. Les

Présence importante de la population féminine dans la filière forêt-bois de l'Yonne



Source : Insee - DADS 2014

bassins de vie d'Auxerre et d'Avallon regroupent un tiers des établissements et 36 % de l'emploi de ce segment.

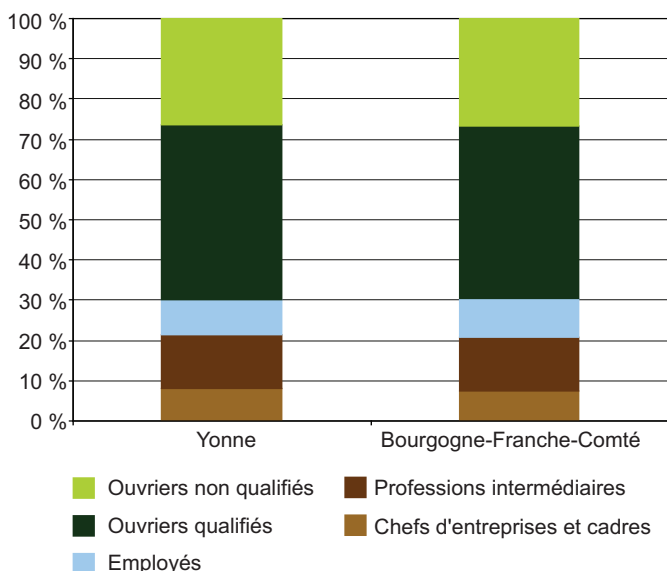
Un personnel davantage féminisé que dans l'ensemble de la filière

Les postes de travail de la filière sont majoritairement occupés par des hommes. Cependant, la proportion de femmes (26 %) est la plus élevée de la région. Dans l'industrie du papier et du carton, elles occupent deux postes sur cinq.

Sept salariés sur dix sont des ouvriers, en majorité qualifiés. La main-d'œuvre est âgée en moyenne de 40 ans comme dans l'ensemble de la région. Un quart des postes est occupé par des jeunes de moins de 30 ans.

En 2014, le salaire mensuel net moyen s'établit à 1 870 €, proche de la moyenne régionale de la filière forêt-bois. C'est dans l'industrie du papier et du carton que ce salaire est le plus élevé dans la filière forêt-bois : 2 090 €.

Une majorité d'ouvriers qualifiés



Source : Insee - DADS 2014

Les plus grands établissements de la filière forêt-bois dans l'Yonne

Nom	Commune	Activité principale exercée	Effectifs salariés au 31/12/2014
Lebhar	Gron	Fabrication de cartonnages	De 100 à moins de 250 salariés
MM Packaging France	Monéteau	Fabrication de cartonnages	De 100 à moins de 250 salariés
Acta Mobilier	Monéteau	Fabrication de meubles de cuisine	De 100 à moins de 250 salariés
Kronospan SAS	Auxerre	Fabrication de placage et de panneaux de bois	De 50 à moins de 100 salariés
CLP Packaging	Avallon	Fabrication de cartonnages	De 50 à moins de 100 salariés
Office national des forêts	Auxerre et autres	Services de soutien à l'exploitation forestière	De 50 à moins de 100 salariés
FP Pack	Appoigny	Fabrication de cartonnages	De 20 à moins de 50 salariés
CLP Packaging	Migennes	Fabrication de cartonnages	De 20 à moins de 50 salariés
Breger Centre	Maillot	Fabrication d'emballages en papier	De 20 à moins de 50 salariés
Chenelet	Toucy	Fabrication d'emballages en bois	De 20 à moins de 50 salariés

Source : Insee - Clap 2014, Expertise FiBois Bourgogne-Franche-Comté