

Chiffres clés

- 568 établissements dont 356 sans salarié
- 2 830 salariés
- 14,7 % des effectifs de la filière forêt-bois régionale
- 4,6 % de l'emploi salarié en Haute-Saône



Premier département régional pour la récolte de feuillus

Avec 43 % de surfaces boisées, soit 234 000 ha, la Haute-Saône occupe la cinquième place régionale pour sa surface et la troisième avec le Doubs pour son taux de boisement. Toutes essences confondues, le département possède 52 millions de m³ de bois sur pied, soit 14,7 % du volume régional. Cette ressource est composée à 81 % de feuillus, le chêne est l'essence la plus présente devant le hêtre. Si la production biologique naturelle est estimée à 1,8 million de m³, la récolte annuelle de bois (hors autoconsommation en bois de chauffage) est nettement inférieure. Elle s'élève à 667 560 m³ en moyenne par an sur la période 2011-2015. La Haute-Saône concentre un quart de la récolte de feuillus régionale. Si le chêne est l'essence dominante de la récolte de feuillus haut-saônoise, le hêtre occupe une place importante. Ainsi, la Haute-Saône est le premier producteur de hêtre avec 40 % de la récolte régionale, soit 94 200 m³. De plus, la Haute-Saône est également le premier producteur de bois sous rails de la région avec les deux cinquièmes de cette production régionale, la Bourgogne-Franche-Comté occupant le premier rang national. La Haute-Saône est un des départements de la région où la part de la forêt publique est la plus élevée.

Un emploi concentré dans quelques établissements

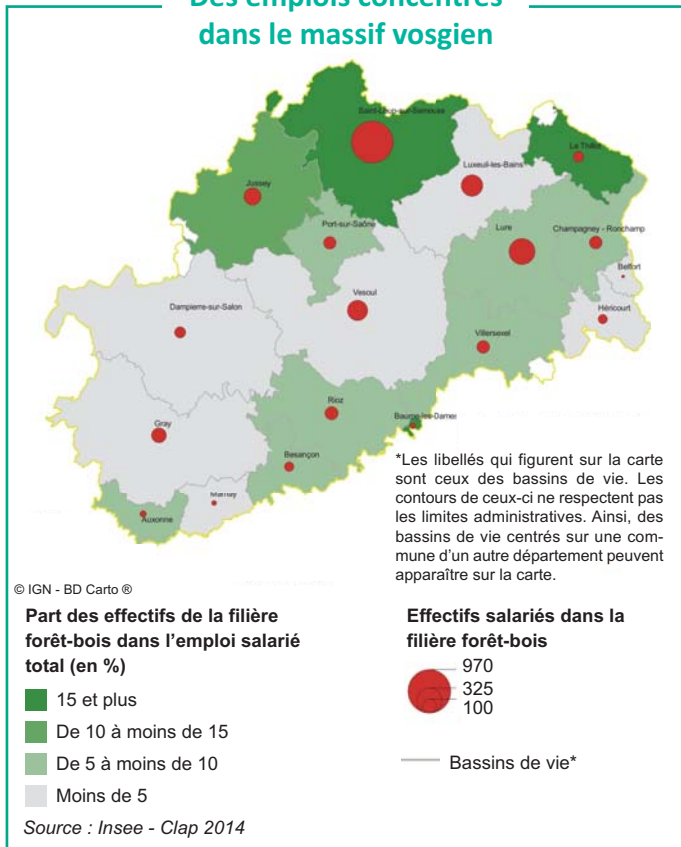
En 2014, en Haute-Saône, 568 établissements emploient 2 830 salariés, soit 4,6 % de l'emploi salarié du département. La Haute-Saône est le quatrième département pour le nombre d'établissements dans la filière et le cinquième pour le nombre de salariés.

Près de deux établissements sur trois n'ont pas de salarié, plus de la moitié d'entre eux se situant dans la sylviculture – exploitation forestière et un sur cinq dans la fabrication de meubles en bois. Près d'un tiers des salariés travaille dans de petites unités de production (moins de 10 salariés) et 37 % dans des établissements d'au moins 100 salariés. Deux structures dépassent le seuil des 100 salariés dans la fabrication de meubles et dans le sciage et travail du bois.

Prépondérance de la fabrication de meubles dans l'emploi de la filière

Au nord du département, le bassin de vie de Saint-Loup-sur-Se-mouse concentre plus du tiers de l'emploi salarié de la filière forêt-bois haut-saônoise. Cette filière est particulièrement im-

Des emplois concentrés dans le massif vosgien



La fabrication de meubles bien implantée en Haute-Saône

Segment de la filière	Nombre d'établissements	Effectifs salariés au 31/12/2014	Poids du segment dans la filière départementale	Poids du segment dans le segment régional
Sylviculture et exploitation forestière	256	354	12,5 %	14,8 %
Sciage et travail du bois	48	834	29,5 %	17,6 %
Industrie du papier et du carton	7	126	4,5 %	4,6 %
Fabrication de meubles	125	1 001	35,4 %	28,7 %
Construction bois	95	353	12,5 %	8,1 %
Objets divers en bois	33	141	5,0 %	17,5 %
Commerce et transport intra-filière	4	19	0,7 %	5,1 %
Ensemble	568	2 828	100 %	14,7 %

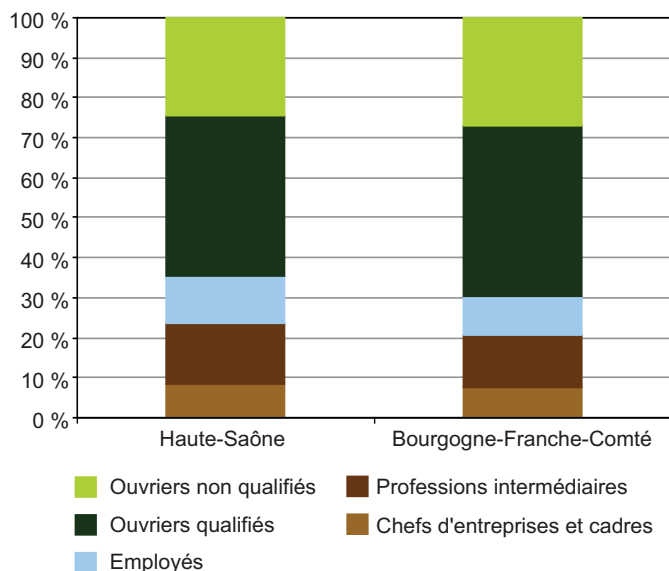
Source : Insee - Clap 2014, Expertise FiBois Bourgogne-Franche-Comté

portante pour l'emploi local, représentant 21 % de l'emploi du bassin de vie. Un établissement, Parisot dans la fabrication de meubles regroupe à lui seul plus de 10 % de l'emploi salarié. C'est d'ailleurs le segment de la fabrication de meubles qui est le premier employeur de la filière forêt-bois haut-saônoise. Il occupe la seconde place pour le nombre d'établissements. Avec 8 % des établissements et 29 % des emplois, le sciage et

travail du bois est le second employeur de la filière. Deux unités de production dépassent le seuil des 100 salariés : la Compagnie française du panneau à Saint-Loup-sur-Semouse et IKEA Industry France à Lure.

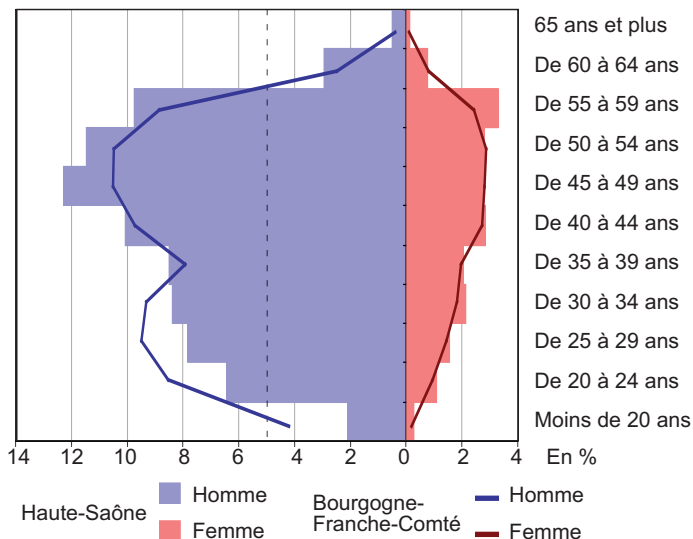
Deux segments se positionnent en troisième position pour le nombre d'emplois : sylviculture-exploitation forestière et construction bois employant chacun 12,5 % de l'effectif de la filière forêt-bois. L'entreprise Knauf fibres située dans le bassin de vie de Lure concentre plus du quart de l'effectif de la construction bois. Celui-ci compte en majorité des établissements de moins de 10 salariés. En sylviculture - exploitation forestière, près des trois cinquièmes des salariés, soit 206 personnes, sont des agents de l'ONF qui gèrent et entretiennent les forêts publiques très présentes dans le département. L'industrie du papier et du carton ne compte que sept établissements dont un, Gunther SAS dans le bassin de vie de Luxeuil-Bains, qui emploie plus de 50 % de l'effectif de ce segment. Enfin, au sein du segment objets divers en bois, l'entreprise OGF

Un encadrement plus présent que dans l'ensemble de la région



Source : Insee - DADS 2014

Une population plus âgée que dans l'ensemble de la filière forêt-bois de la région



Source : Insee - DADS 2014

qui fabrique des cercueils à Jussey, compte plus de 100 salariés. Cette entreprise appartient à un des leaders européens de services funéraires.

Une main-d'œuvre âgée

La présence importante d'agents de l'ONF influence la structure de l'emploi de la filière forêt-bois haut-saônoise. Les agents de l'ONF étant le plus souvent des techniciens forestiers, les professions intermédiaires représentent 15 % des métiers exercés dans la filière. Le taux d'encadrement (8,3 %) est supérieur d'un point à celui de l'ensemble de la région. Trois ouvriers sur cinq sont qualifiés.

La main-d'œuvre est âgée de 42 ans en moyenne, soit 2 ans de plus que pour l'ensemble de la filière dans la région. Un poste sur cinq est occupé par des jeunes de moins de 30 ans contre un quart dans la filière forêt-bois régionale.

Avec 1 820 euros en moyenne mensuelle, le salaire mensuel net est proche de la moyenne de la filière régionale.

Les plus grands établissements de la filière forêt-bois en Haute-Saône

Nom	Commune	Activité principale exercée	Effectifs salariés au 31/12/2014
Parisot	Saint-Loup-sur-Semouse	Fabrication d'autres meubles et industries connexes de l'ameublement	500 salariés et plus
Office national des forêts	Vesoul et autres	Sylviculture-soutien à 'exploitation forestière	De 100 à moins de 250 salariés
Compagnie française du panneau	Saint-Loup-sur-Semouse	Fabrication de placages et de panneaux en bois	De 100 à moins de 250 salariés
IKEA Industry France	Lure	Fabrication de placages et de panneaux en bois	De 100 à moins de 250 salariés
OGF	Jussey	Fabrication de cercueils	De 100 à moins de 250 salariés
Knauf fibre	La Côte	Fabrication de matériaux en fibre de bois	De 50 à moins de 100 salariés
GUNTHER S.A.S.	Fontaine-lès-Luxeuil	Fabrication d'autres articles en papier ou en carton	De 50 à moins de 100 salariés
France Equipement	Rioz	Commerce de gros d'autres biens domestiques	De 50 à moins de 100 salariés
Etablissement GAIO	La Longine	Fabrication de meubles de cuisine	De 20 à moins de 50 salariés
Etablissements Michel Deschaseaux	Aillevillers-et-Lyaumont	Sciage et rabotage du bois hors imprégnation	De 20 à moins de 50 salariés

Source : Insee - Clap 2014, Expertise FiBois Bourgogne-Franche-Comté