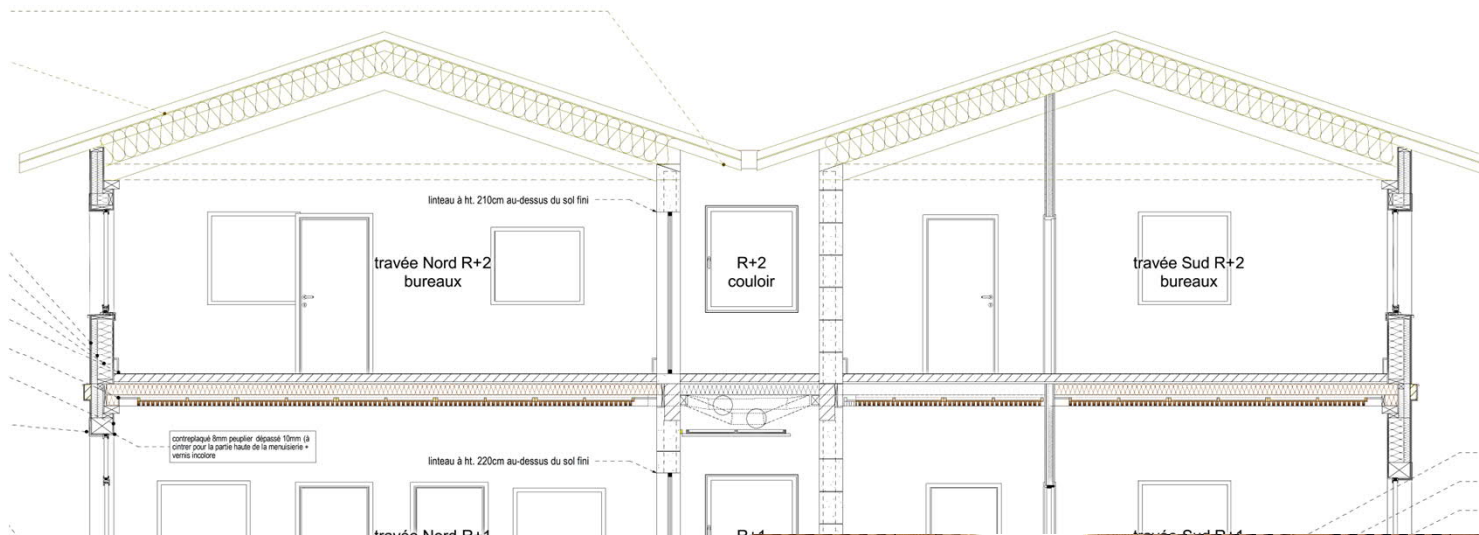


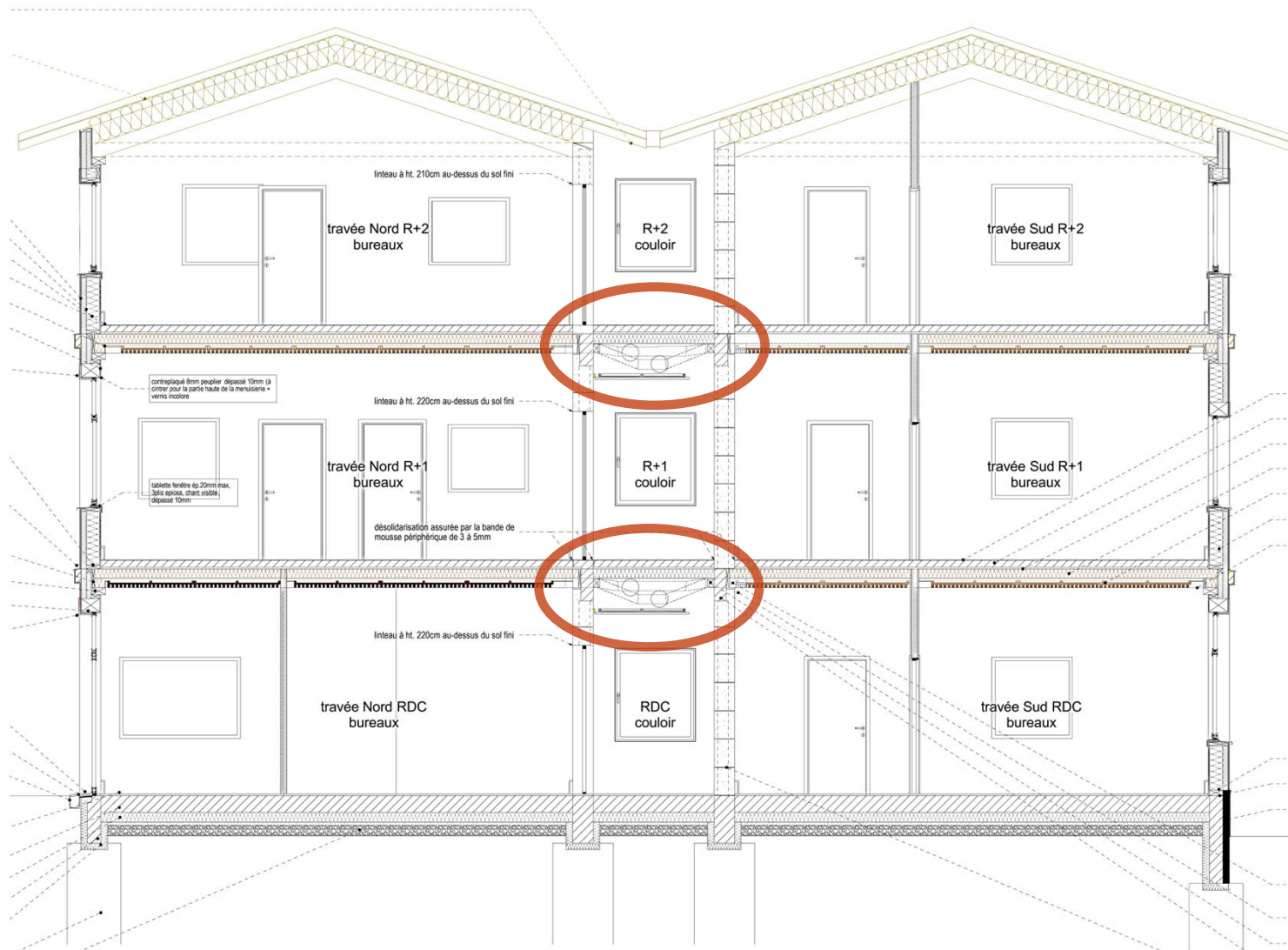
→ coupe transversale



- > MOB douglas massif, béton de chanvre, murs perspirants
- > Murs de refend en pierre massive de Bourgogne
- > Planchers : solivage massif, dalle de compression 10cm de béton, moquette
- > Charpente traditionnelle, douglas massif, caisson de toit bois/paille



- > Pas de doublage
- > Pas de chape
- > Peu de surfaces peintes
- > Plinthes à certains endroits, mais pas partout



- > MOB douglas massif, béton de chanvre, murs perspirants
- > Murs de refend en pierre massive de Bourgogne
- > Planchers : solivage massif, dalle de compression 10cm de béton, moquette
- > Charpente traditionnelle, douglas massif, caisson de toit bois/paille

- > Pas de doublage
- > Pas de chape
- > Peu de surfaces peintes
- > Plinthes à certains endroits, mais pas partout